

EKSPERCI TECHNICZNO-MOTORYZACYJNI "RZECZOZNAWCY-PZM" SA

Rok założenia 1991

ODDZIAŁ GDYŃIA

posiada Certyfikat Systemu Zarządzania Jakością nr 165586 wydany przez BVQI

81-333 Gdynia, ul. Hugo Kołłątaja 49, tel./fax (058) 623 18 21, 713 68 41

www.rzeczoznawcy-pzm.pl e-mail: gdynia@rzeczoznawcy-pzm.pl

Ekspertyzy wykonują rzeczoznawcy

STOWARZYSZENIA RZECZOZNAWCÓW SAMOCHODOWYCH - EKSPERTMOT

należącego do FIEA - Międzynarodowej Federacji Ekspertów Samochodowych



n°165586

ISO
9001:2000



OPINIA Nr: GDP 398/23/2

z dnia: 2023/07/14

Rzeczoznawca : inż Witold Kachel

Zleceniodawca: DOM POMOCY SPOŁECZNEJ

Adres: ul. Szpitalna 2, 82-340 Tolkmicko

Zadanie: Ocena stanu technicznego i określenie wartości rynkowej pojazdu

DANE IDENTYFIKACYJNE POJAZDU (*)

Dane: [D] VII-2023

Marka: RENAULT

Rok produkcji: 2007

Model: Trafic Passenger 2.0 dCi MR`07 E4 3.0t

Wersja: L2H1P2 Pack Clim

Nr rejestracyjny: NEB 06169

Rodzaj pojazdu: Samochód osobowy*

VIN: VF1JLBHB68V311132

Data pierwszej rejestracji	2007/12/28
Wskazanie drogomierza	242435 km
Okres eksploatacji pojazdu (07/12/28-23/07/14)	187 mies.
Opis rodzaju pojazdu	Przewóz osób niepełnosprawnych
Kolor powłoki lakierowej, (rodzaj lakieru)	granatowy 2-warstwowy typu uni
Dop. masa całkowita	3040 kg
Rodzaj nadwozia	mikrobus 4 drzwiowy 9 osobowy
Liczba osi / Rodzaj napędu / Skrzynia biegów	2 / przedni (4x2) / manualna
Rozstaw osi	3498 mm
Jednostka napędowa	z zapłonem samoczynnym
Pojemność / Moc silnika	1995 ccm / 85kW (116KM)
Doladowanie	Turbosp. z chłodn. powietrza
Liczba cylindrów / Układ cylindrów	4 / rzędowy
Norma spalin	E4
Długość / Szerokość / Wysokość	5182 mm / 1904 mm / 1956 mm

WYPOSAŻENIE STANDARDOWE

Lp.	Nazwa elementu wyposażenia	Lp.	Nazwa elementu wyposażenia
1	Drzwi boczne prawe przesuwne	12	Szyba w drzwiach prawych przesuwnych otwierana
2	Elementy stylizacji zewnętrznej czarne	13	Szyba z prawej strony środkowa przesuwana
3	Fotel pasażera podwójny	14	Szyby przednie regulowane elektrycznie
4	Immobilizer	15	Szyby przyciemniane
5	Klimatyzacja	16	Tapicerka "Elba Bleu"
6	Kolumna kierownicy regulowana	17	Uchwyty do mocowania ładunków
7	Komputer pokładowy	18	Wspomaganie układu kierowniczego
8	Poduszka powietrzna kierowcy	19	Wykładzina gumowa w przestrzeni pasażerskiej
9	Siedzenie 3-osobowe w II rzędzie	20	Wyłożenie ścian bocznych płytą do 1/2 wysokości
10	Siedzenie 3-osobowe w III rzędzie	21	Zamek centralny zdalnie sterowany
11	System wspomagania nagłego hamowania		
Lp.	Nazwa pakietu / elementu pakietu wyposażenia standardowego		
1	ABS + EBV - korektor siły hamowania, elektryczny ABS - system zapobiegający blokowaniu kół System dystrybucji siły hamowania elektroniczny EBV		
2	Drzwi tyłu nadwozia podnoszone + szyba ogrzewana + wycieraczka		

3.214.2.1

14039

14051 inż Witold Kachel

System INFO-EKSPERT
/SRTSiRD

Strona 1

- Szyba tylna ogrzewana
 Wycieraczka szyby tylnej
 Drzwi tyłu nadwozia podnoszone
- 3 Fotel kierowcy z podłokietnikiem z regulacją wysokości z regulacją łędźwiową
 Fotel kierowcy z regulacją odcinka łędźwiowego
 Podłokietnik fotela kierowcy
- 4 Lusterka zewnętrzne podgrzewane i regulowane elektrycznie
 Lusterka zewnętrzne regulowane elektrycznie
 Lusterka zewnętrzne podgrzewane elektrycznie
- 5 Radioodtwarzacz CD + MP3 ze sterowaniem przy kierownicy
 Sterowanie radiem w kierownicy
 Radioodtwarzacz CD + MP3

WYPOSAŻENIE DODATKOWE

Lp.	Nazwa elementu wyposażenia	Wartość [PLN]
1	Czujniki cofania	121
2	Drzwi tylne przeszkłone otwierane 180 stopni	31
3	+Kamera cofania	29
4	+Rampa załadunkowa do wózków inwalidzkich	103

OPIS ZAMONTOWANEGO W POJEŹDZIE OGUMIENIA

Koło	Marka, typ	Bieżnik [mm]	Zużycie [%]
Przednie lewe:	HANKOOK 205/65 R16 103/101H RA 18 RADIAL LTR/S TL		50
Przednie prawe:	HANKOOK 205/65 R16 103/101H RA 18 RADIAL LTR/S TL		50
Tylne lewe:	HANKOOK 205/65 R16 103/101H RA 18 RADIAL LTR/S TL		50
Tylne prawe:	HANKOOK 205/65 R16 103/101H RA 18 RADIAL LTR/S TL		50

STAN TECHNICZNY POJAZDU

Do oględzin okazano pojazd o danych i numerach jak wyżej, oraz dokument identyfikacyjny DR/BAO 0011374

Pojazd przystosowany do przewozu osób niepełnosprawnych i dwóch wózków inwalidzkich. Oględziny pojazdu i próba ruchowa wykazały wady i uszkodzenia

-Zderzak przedni popękany

-Listwy słupka prawego brak.

. Pojazd o naturalnym zużyciu eksploatacyjnym, szczególnie drobne odpryski i zarysowania lakieru, sprawny technicznie, kompletny i zadbane.

KOREKTY

WARTOŚĆ BAZOWA BRUTTO (194 mies.) 23 985 PLN
 KOREKTA ZA WYPOSAŻENIE DODATKOWE 284 PLN

Wyposażenie pojazdu powoduje powiększenie wartości pojazdu, gdy jest wyposażeniem ponadstandardowym oraz jest sprawne, czyli zdolne do spełnienia swojej funkcji. Wielkość korekty wartości bazowej, związanej z wyposażeniem dodatkowym pojazdu została określona na podstawie udziału tego wyposażenia w wartości standardowo wyposażonego nowego pojazdu z uwzględnieniem amortyzacji pojazdu i zwiększonej amortyzacji jego wyposażenia.

KOREKTA ZA PIERWSZĄ REJESTRACJĘ 807 PLN

Korekta uwzględnia wpływ daty pierwszej rejestracji pojazdu (pierwszego dopuszczenia do ruchu po zakupieniu pojazdu nowego) na jego wartość. Przyjmuje się, że pojazd bazowy został zarejestrowany po raz pierwszy 2007/05/15. Pojazd wyceniany został zarejestrowany 7 miesięcy później, zatem jego okres eksploatacji jest krótszy od okresu eksploatacji pojazdu bazowego i stąd wynika dodatnia korekta wartości.

KOREKTY RÓŻNE 253 PLN

W tym:

Stan utrzymania i dbałość o pojazd

[%] Wart. [PLN]

5,0 1 253

Stan utrzymania i dbałość o pojazd mogą mieć wpływ na wartość rynkową pojazdu w przypadku, gdy stan wycenianego pojazdu istotnie odbiega od dobrego, odpowiedniego dla danego okresu eksploatacji i przebiegu. Stwierdzony ponadprzeciętnie dobry stan świadczący o wyjątkowej dbałości o pojazd może stanowić podstawę korekty dodatniej wartości, stan gorszy od typowego dobrego - podstawę do korekty ujemnej.

Konieczne naprawy pojazdu

-4,0 -1 000

Konieczność wykonania naprawy wycenianego pojazdu jest podstawą do obniżenia jego wartości w stosunku do wartości pojazdu sprawnego. O wielkości korekty decyduje koszt naprawy przywracającej pojazd do stanu technicznego odpowiedniego do okresu użytkowania pojazdu, jego przebiegu i ogólnego stanu technicznego.

Przegląd eksploatacyjny

Wartość rynkowa brutto wyżej zidentyfikowanego pojazdu, określona na dzień wykonania opinii wynosi:

25300 PLN

(słownie: dwadzieścia pięć tysięcy trzysta złotych)

w tym VAT (23,0%) 4730,89 PLN

Wartość określono na podstawie:

- notowań wartości rynkowych ustalonych przez wykonawcę opinii,
- korekt mających wpływ na wartość pojazdu.

EKSPERCI TECHNICZNO-MOTORYZACYJNI
"RZECZOZNAWCY -PZM" SA
ODDZIAŁ GDYNIA
81-333 Gdynia ul. Hugo Kollątaja 49
tel. 58 6231821



DOKUMENTACJA FOTOGRAFICZNA

do opinii nr: **GDP 398/23/2**

z dnia: 2023/07/14

DANE IDENTYFIKACYJNE POJAZDU (*)

Dane: [D] VII-2023

Marka: RENAULT

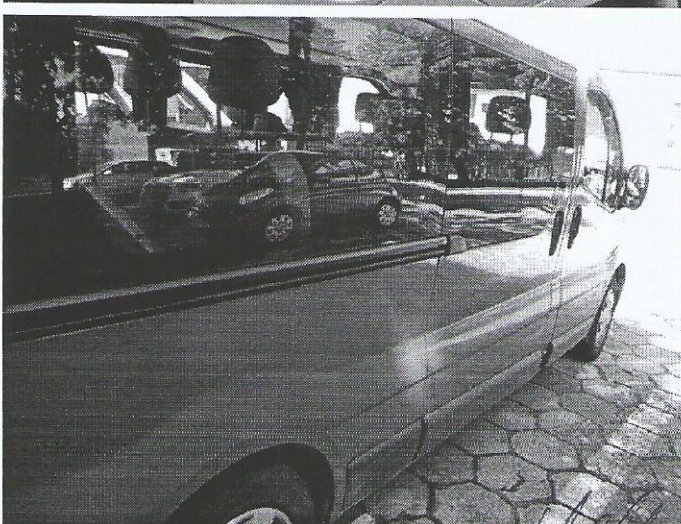
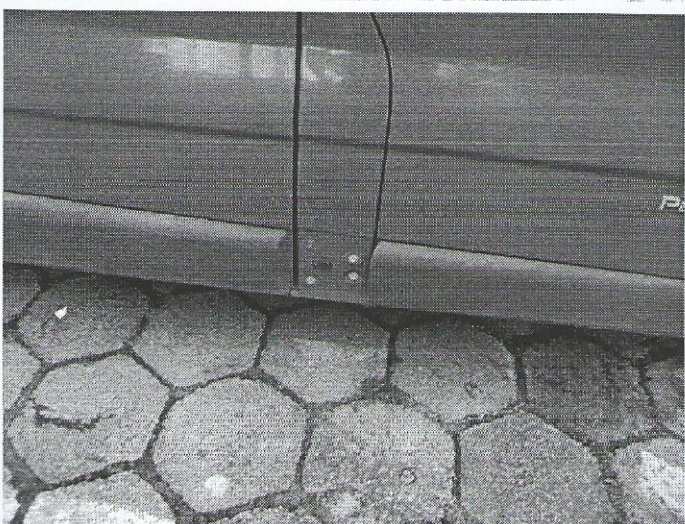
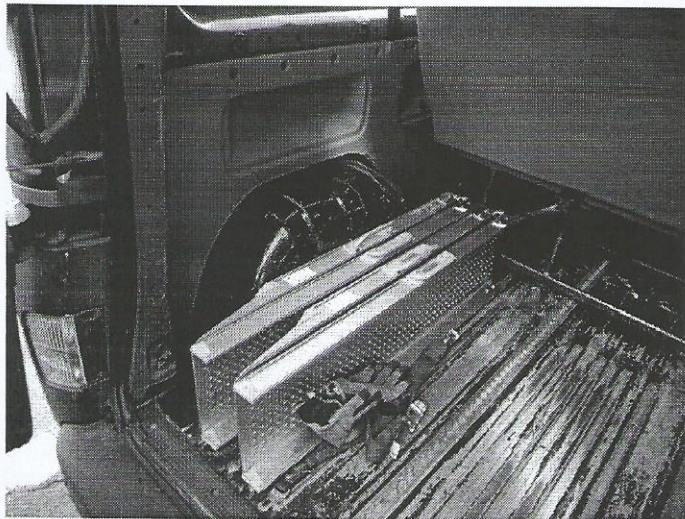
Rok produkcji: 2007

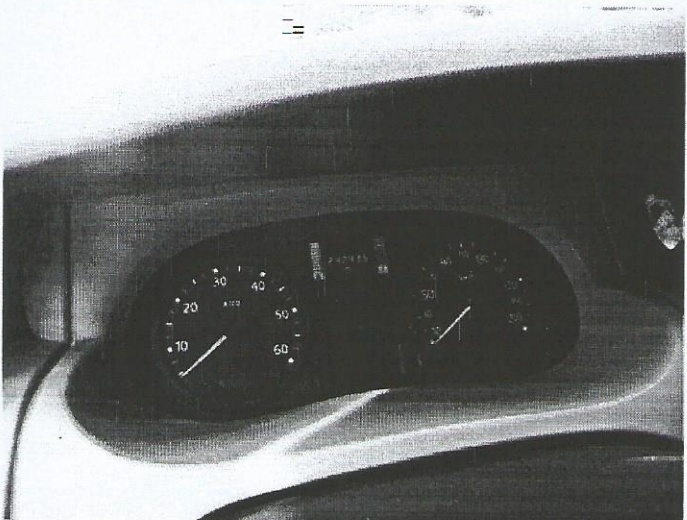
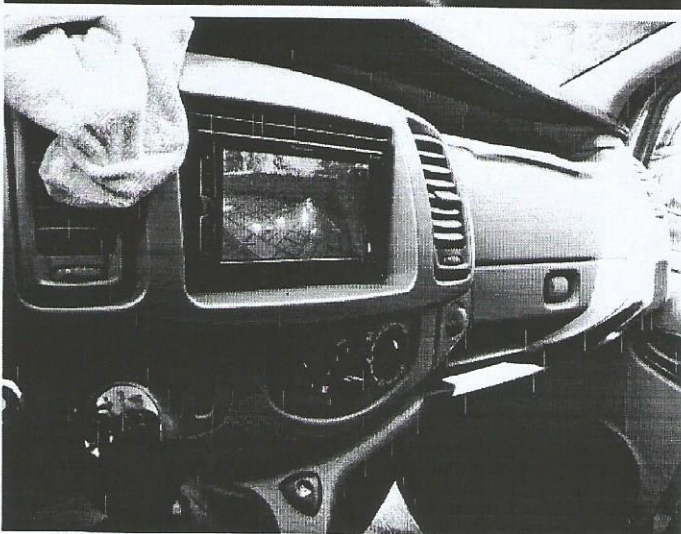
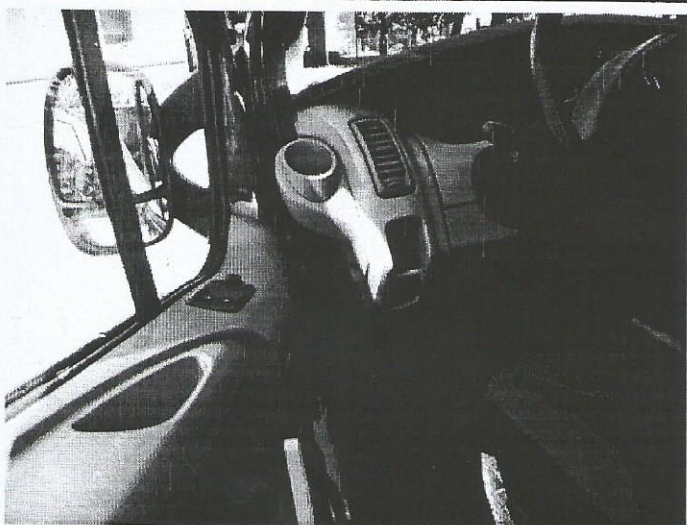
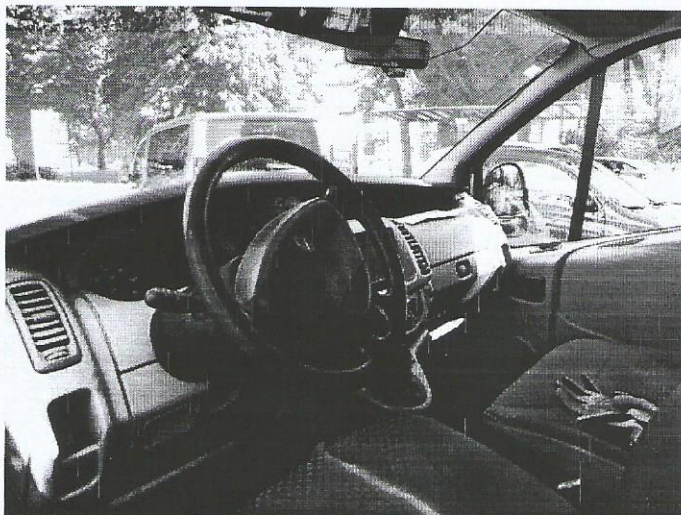
Model: Trafic Passenger 2.0 dCi MR'07 E4 3.0t

Wersja: L2H1P2 Pack Clim

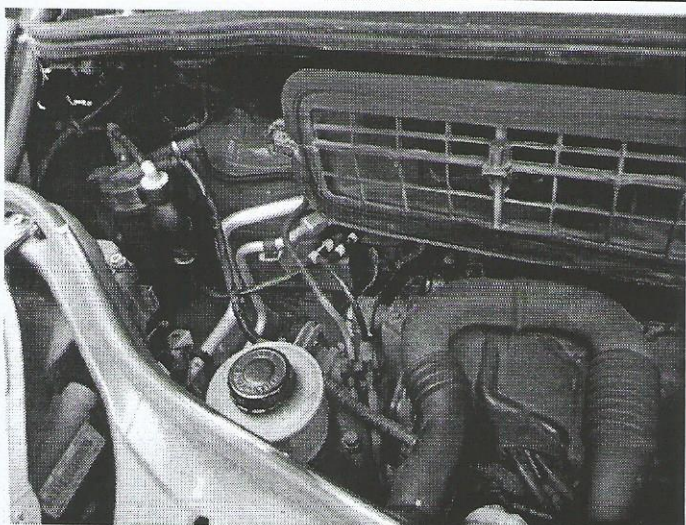
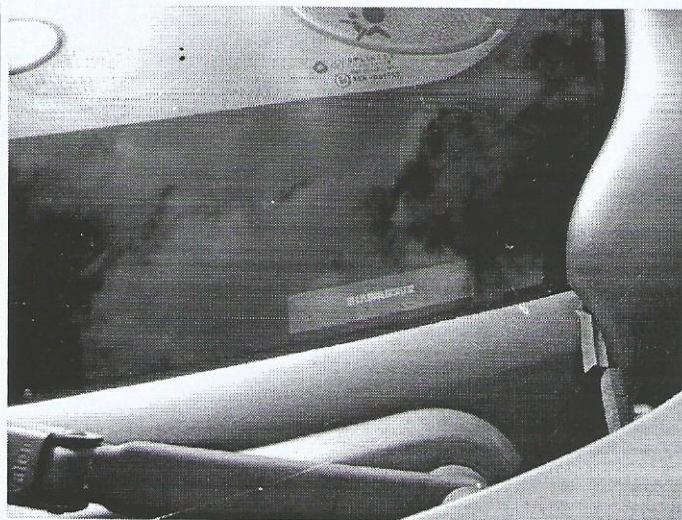
Nr rejestracyjny: NEB 06169

Rodzaj pojazdu: Samochód osobowy*





A large, stylized handwritten signature or scribble in black ink, located in the bottom right corner of the page.



A handwritten signature or set of initials in black ink, located in the lower right quadrant of the page. The signature is stylized and appears to consist of several overlapping loops and lines.

P.H.-U. MEDART
 82-300 Elbląg, ul. Morszyńska 54
 tel./fax (55) 233 77 79
 www.medart.elblag.pl
 e-mail: medart@elblag.com.pl

SKLEP MEDYCZNY

NABYTKA
POWIAT ELBLĄSKI
 82-300 Elbląg, ul. Saperów 14A
 NIP 5783055579
DOM POMOCY SPOŁECZNEJ
 82-340 TOLKMICKO, ul. Szpitalna 2

ODBIORKA
i ADRES

odzież medyczna, sprzęt stomijny, laski, kule, podpórki, peruki, protezy, pieluchomajtki, artykuły przeciw-odzieżynowe

Gdynia, dnia

Wycena pora wiary

Zlecenie Nr
 Do Oddziału
 „RZECZOZNAWCY – PZM” S.A.
 w Gdyni

Zlecam niniejszym ustalenie stanu technicznego *zaw. osobist*

marki *Citroon* nr rej. *NER 4530* będącego własnością

RENAULT W/ wyn. ustalenie potrzebne mi jest w celu

Miejsce dokonania oględzin

podległi przebieg zleceń

Należność z podpis zlecającego

Opłacono dn. 20... r. KP Nr

[Signature]
 podpis kasjerki

ZESTAWIENIE KOSZTÓW ZLECENIA nr *GDP398/23/1-2*

Sporządzone przez Rzecznawcę *ri W. Hol*

	Wg Cennika/netto
a/ <i>Wycena sam. Citroen</i> zł	<i>250</i>
b/ <i>Wycena sam. Renault</i> zł	<i>250</i>
ZA OCENĘ	<i>500</i> zł
c/ za przejazd prywatnym samochodem: w mieście, poza miasto * - km x zł	
(* niewłaściwe skreślić) (stawka za 1 km)	
dojazd do (nazwa miejscowości lub ulicy) powrót do (nazwa miejscowości lub ulicy)	
d/ fotografie (wykonane przez Rzecznawcę) - szt. x zł	
(cena za 1 szt.)	
e/ inne zł

Sporządzone przez Weryfikatora

(miejscowość, data) podpis Rzecznawcy podpis Weryfikatora